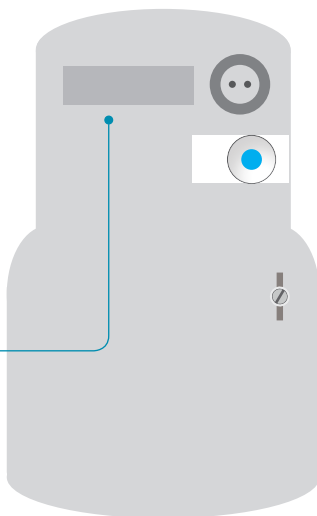


Korte handleiding ISKRA elektriciteitsmeter ME/MT371

Deze elektriciteitsmeter registreert de door u verbruikte en teruggeleverde energie. U kunt bijvoorbeeld energie terugleveren als u zonnepanelen heeft. Met deze gegevens wordt de energierekening opgemaakt door uw leverancier.

Display (LCD)

Geeft de verbruikte energie weer volgens schema op pagina 2 van deze handleiding.



Controlelampje (LED)

Hoe meer energie u verbruikt, hoe sneller het lampje knippert. Als u geen energie verbruikt, brandt het continu.

Veiligheid/ verzegeling

De meter is verzegeld voor uw veiligheid. Het is niet toegestaan om de zegels te verbreken.

Informatie display

De belangrijkste informatie op het display zijn de meterstanden. Deze ziet u terug op de factuur die u ontvangt van uw energieleverancier. De meterstanden en een displaytest zijn na elkaar te zien.

Code	Meterstand	Betekenis
1.8.1	123456	In tarief 1 (T1) zijn 123456 kWh geleverd door uw leverancier
1.8.2	123456	In tarief 2 (T2) zijn 123456 kWh geleverd door uw leverancier
2.8.1	123456	U heeft in tarief 1 (T1) 123456 kWh teruggeleverd
2.8.2	123456	U heeft in tarief 2 (T2) 123456 kWh teruggeleverd
1.U.50.0	0	Liandermonteur gebruikt dit
display	8888888	Displaytest

T1 = laag tarief

T2 = normaal tarief

Het symbool “▼” bij T1, T2, T3, **T4** geeft aan in welk tarief geleverd wordt.

Bij “→ + P” verbruikt u energie, bij “- P ←” levert u energie terug.

Als u op de blauwe knop drukt, kunt u zelf de weergave bepalen.

De meter legt verbruikte energie in twee tarieven vast. De manier van verrekening is in uw contract met de energieleverancier vastgelegd. Heeft u maar één tarief? Dan zal de energieleverancier hier rekening mee houden.

Voor vragen en/of meer informatie:

Bezoek www.liander.nl/slimmemeter of bel 088 542 6444.

(maandag-vrijdag 8.00-17.00 uur)

Voor storingen: Bel 0800 9009

(gratis nummer, 7 dagen per week en 24 uur per dag)