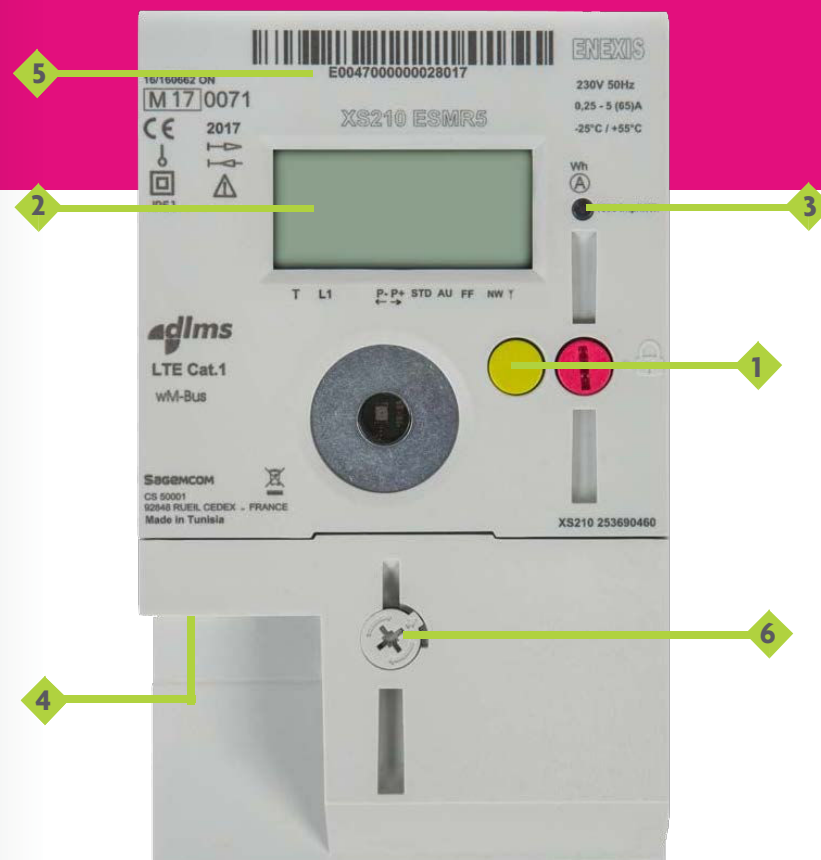


# HANDLEIDING

## ELEKTRICITEITSMETER

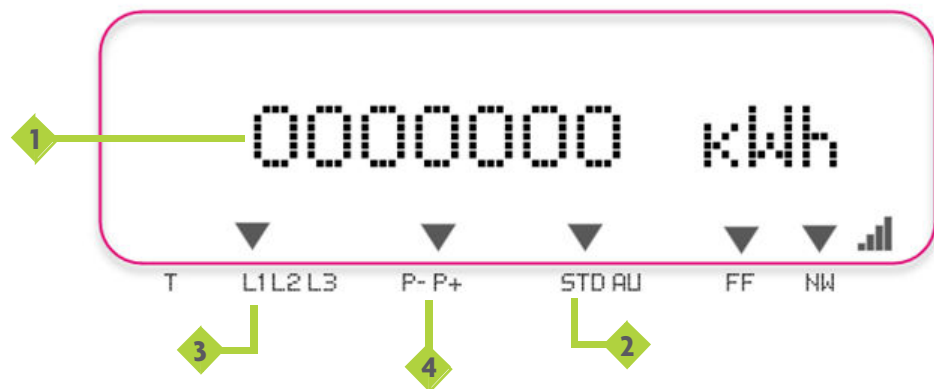
Sagemcom | XS210 E0047 & E0061

1	<b>Druknop</b>	Hiermee past u de weergave op het display aan. U ziet naast de meterstanden ook andere informatie (meer informatie leest u op de volgende pagina).
2	<b>Display</b>	Geeft de verbruikte of teruggeleverde stroom weer (meer informatie leest u op de volgende pagina).
3	<b>Lampje</b>	Het controlelampje knippert als er stroom wordt verbruikt of teruggeleverd. Hoe meer stroom u verbruikt of teruglevert, hoe sneller deze knippert. Is er geen verbruik? Dan brandt het lampje altijd.
4	<b>P1-poort</b>	Hierop sluit u randapparatuur aan. Kijk op <a href="http://energieverbruiksmanagers.nl">energieverbruiksmanagers.nl</a> voor de verschillende producten en diensten die u kunt aansluiten op de slimme meter.
5	<b>Meternummer</b>	De barcode is opgebouwd uit: <ul style="list-style-type: none"><li>• metercode (5 posities);</li><li>• serienummer (10 posities);</li><li>• bouwjaar (2 posities).</li></ul>
6	<b>Zegels</b>	De meter is op meerdere plaatsen verzegeld om te voorkomen dat onbevoegden hem openmaken en in aanraking komen met elektrische spanning. Het is niet toegestaan om de zegels te verbreken.



**De elektriciteitsmeter registreert uw verbruikte en/of teruggeleverde elektriciteit.** Deze meter kan op afstand worden uitgelezen door uw energieleverancier. Die gebruikt uw meterstanden voor het opmaken van de jaarnota en een gratis verbruiksoverzicht. Uw meterstanden worden niet zonder toestemming verstrekt aan derden.

Het display van de elektriciteitsmeter toont verschillende dingen, zoals uw meterstanden in kilowattuur (kWh). Met de knop gaat het display aan. Drukt u vaker op de knop? Dan ziet u de verschillende telwerken. Is er een gasmeter aangesloten? Dan ziet u ook het nummer van de gasmeter. Als u 30 seconden niets doet, gaat het display terug naar de beginstand.



<b>1</b>	<b>Meterstand</b>	De 4 meterstanden in kilowattuur (kWh).
<b>2</b>	<b>Uitleesstatus</b>	De meter is wel of niet op afstand uitleesbaar (AU = uit, STD = aan).
<b>3</b>	<b>Faseaanduiding</b>	Geeft aan welke fase actief is (L1, L2 of L3).
<b>4</b>	<b>Levering of teruglevering</b>	Levering (+P) of teruglevering (-P).

Tekstdisplay	Betekenis
Versie	Versie van de meter.
Levering 1 laag	Meterstand voor levering tarief 1
Levering 2 hoog	Meterstand voor levering tarief 2
Teruglevering 1 laag	Meterstand voor teruglevering tarief 1
Teruglevering 2 hoog	Meterstand voor teruglevering tarief 2
Actueel vermogen	Het geleverde of teruggeleverde vermogen op dit moment. Bij levering staat een pijltje boven P+, bij teruglevering boven P-.
Gekoppelde gasmeter	Het serienummer van de eventueel gekoppelde gasmeter. De meterstand van de gasmeter leest u af op uw gasmeter.

**Deze elektriciteitsmeter registreert standaard dubbeltarief.** Ook bekend als: hoog-laag/peik-dal/dag-nacht. U ziet uw verbruik bij telwerk 1 en 2 op het scherm. Bij enkeltarief worden de standen van telwerk 1 en 2 bij elkaar opgesteld. Wilt u meer informatie over de mogelijkheden van dubbel- of enkeltarief? Neem dan contact op met uw energieleverancier.

### Meer weten?

Kijk voor meer informatie op [enexis.nl/meter](https://enexis.nl/meter)