

Hoe werkt uw nieuwe elektriciteitsmeter?



0800-9009
Nationaal storingsnummer
gas en stroom

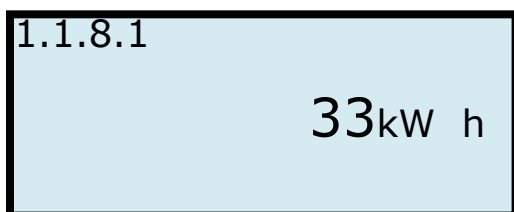
In uw woning hangt een nieuwe elektriciteitsmeter van Enexis. In deze folder leest u hoe de meter werkt en hoe u de meterstanden kunt aflezen.

1. Display

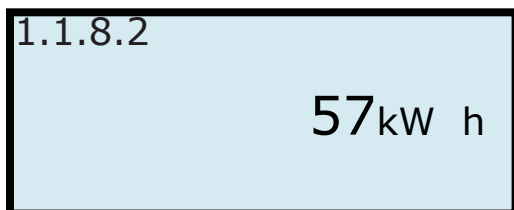
Uw elektriciteitsmeter heeft 2 telwerken die zichtbaar worden als u op de grijze knop drukt die op de meter zit.

Telwerk	Code	Toelichting
1	Tarief 1	Meterstand dal/nacht voor verbruikte energie
2	Tarief 2	Meterstand piek/dag voor verbruikte energie

De meterstanden zijn in het display als volgt af te lezen:



← Meterstand Tarief 1



← Meterstand Tarief 2

U kunt meerdere keren op de grijze knop drukken totdat u bovenstaande afbeeldingen op het display ziet verschijnen. Met de overige informatie op het display hoeft u niets te doen.

Hoe werkt uw nieuwe elektriciteitsmeter?

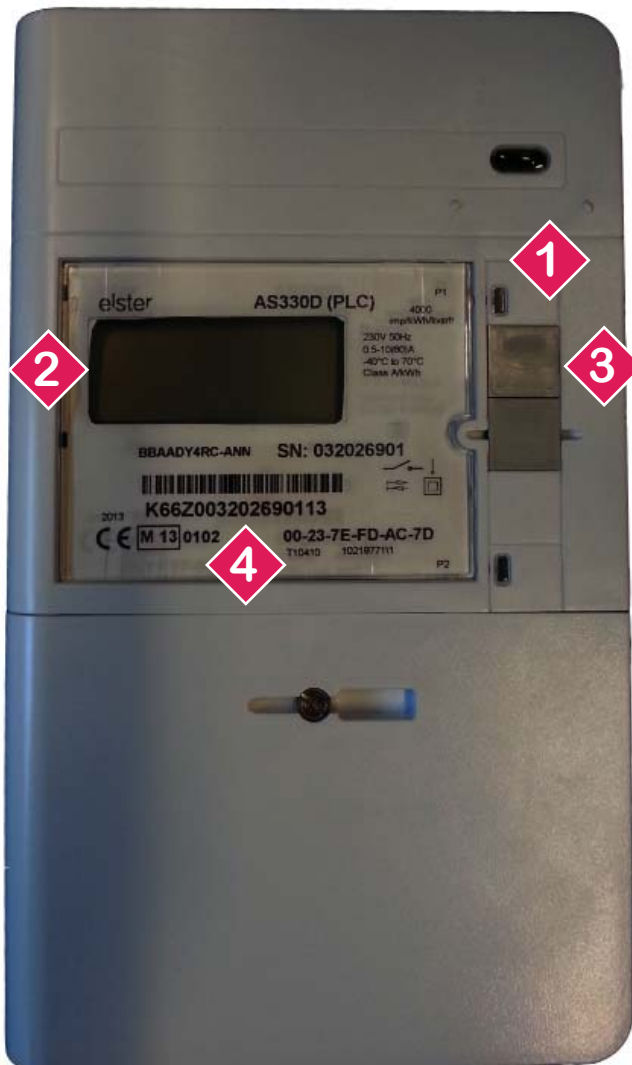


0800-9009

Nationaal storingsnummer
gas en stroom

2. Uw nieuwe elektriciteitsmeter

Hieronder ziet u een afbeelding van uw nieuwe elektriciteitsmeter. Met de bedieningsknop kunt u de meterstanden handmatig opvragen.



1. Verbruikslampje

Dit lampje knippert wanneer er elektriciteit wordt verbruikt. Hoe sneller het lampje knippert hoe meer stroom er wordt verbruikt.

2. Display

Hierop kunt u aflezen wat de meterstanden zijn voor tarief 1 en tarief 2.

3. Bedieningsknoppen

Wanneer u op de grijze knop drukt verschijnen de meterstanden op het display.

4. Uw meternummer

Het nummer van uw meter staat vermeld op de meter. Een voorbeeld van een meternummer is K66Z003202690113.

3. Extra informatie

Wilt u meer informatie over uw nieuwe meter, dan kunt u tijdens kantooruren contact opnemen met Enexis via 088-8570406, of via slimmeters@enexis.nl.