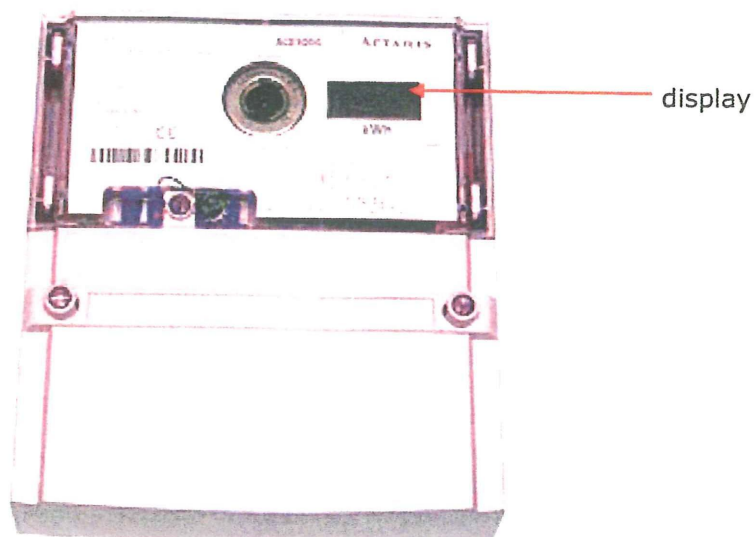


**Electriciteitsmeter
3-fase, dubbeltarief, statisch
Actaris ACE3000**



Technische gegevens

| | |
|-----------------------|---------------------------------------|
| Maximale stroom | 100 A |
| Teruglevering | standaard geschikt voor teruglevering |
| LCDschermb | telwerkstanden met 6 cijferig display |
| Uitlezing | autoscroll elke 8 seconden |
| Toonfrequentontvanger | extern |
| metercode | ZA3M |

Voorzien van handleiding voor klant op de telwerkplaat van de meter en een sticker.

Uitlezing meterstanden

Uitlezing telwerkstanden door autoscroll

| Code ¹⁾²⁾ | tarief | Teruglevering* | weergave op display | | |
|----------------------|--------|----------------|------------------------------------|----|---------------|
| | | | T1 | T2 | teruglevering |
| 1 | 1 | nee | ■ | | |
| 2 | 2 | nee | | ■ | |
| R1 | 1 | ja | ■ | | ← |
| R2 | 2 | ja | | ■ | ← |
| displaytest | - | - | Alle segmenten lichten op (888888) | | |

- 1) knipperende "1" of "2" geeft actieve register weer
- 2) "<" geeft aan dat teruglevering wordt geregistreerd