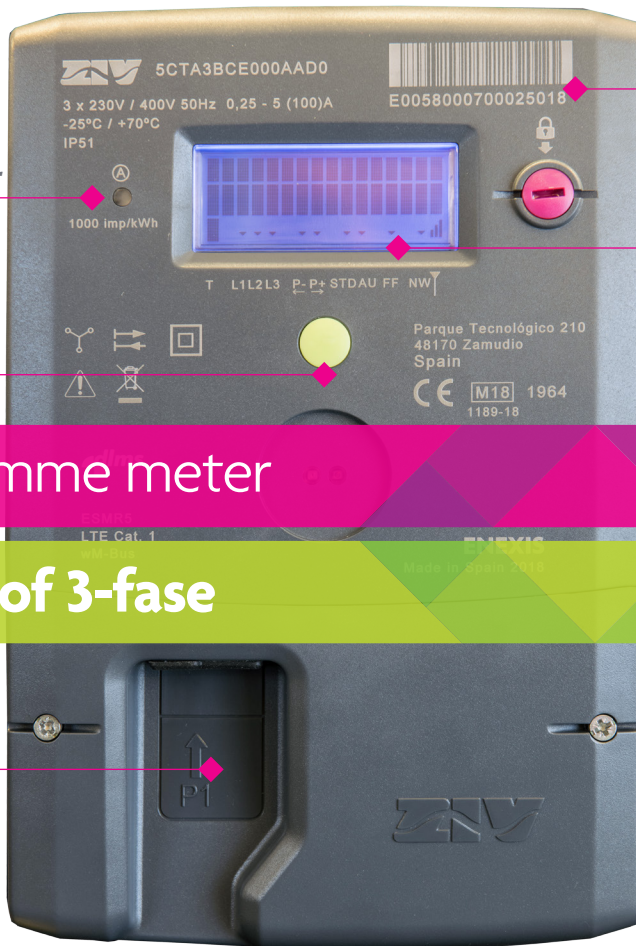




ENEXIS
NETBEHEER



Barcode

Verbruiksindicator

1000 Imp/kWh

Display

Groene knop

Uw slimme meter

ZIV 1- of 3-fase

P1 poort

De groene knop en display

Op het display kunt u verschillende dingen aflezen, bijvoorbeeld de meterstanden.

U bedient het display met de groene knop. Met één druk op de knop gaat het display aan en met elke volgende druk bladert u door het menu. Zo kunt u bijvoorbeeld de meterstanden aflezen. Onder het display ziet u STD en AU staan. STD is de standaard instelling (Centraal Systeem leest elke maand meterstanden uit), AU is administratief uit. Er worden dan geen meterstanden verzonden.



Tekst display Betekenis

VERSIE	Versie-aanduiding van de meter
LEVERING 1 LAAG	Geleverde elektriciteit in kWh tegen laag tarief 1
LEVERING 2 HOOG	Geleverde elektriciteit in kWh tegen hoog tarief 2
TERUGLEVERING 1 LAAG	Teruggeleverde elektriciteit in kWh tegen laag tarief 1
TERUGLEVERING 2 HOOG	Teruggeleverde elektriciteit in kWh tegen hoog tarief 2
ACTUEEL VERMOGEN	Het geleverde of teruggeleverde vermogen op dit moment. Bij levering staat een pijltje boven P+, bij teruglevering boven P
GEKOPPELDE GASMETER	Het serienummer van de eventueel gekoppelde gasmeter, de meterstand van de gasmeter leest u af op uw gasmeter

Als u 30 seconden niets doet, gaat het display terug naar de beginstand.

Barcode

De barcode is opgebouwd uit de metercode (5 posities), serienummer (10 posities) en bouwjaar (2 posities). In dit geval: metercode E0058, serienummer 0007000250 en bouwjaar 18.

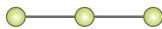
P1 poort



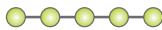
Deze poort kunt u gebruiken om een ander apparaat op uw slimme meter aan te sluiten. Bijvoorbeeld een apparaat dat meer inzicht geeft in uw energieverbruik. Kijk op [energieverbruiksmanagers.nl](https://www.enexis.nl/energieverbruiksmanagers.nl) voor meer informatie over de verschillende mogelijkheden.



Verbruiksindicator



Dit lampje geeft aan dat er energie geleverd of teruggeleverd wordt. Het lampje knippert langzaam.



Hoe meer energie, hoe sneller het lampje knippert. Bij geen verbruik is het lampje uit.

Veilig

De elektriciteitsmeter is op verschillende plekken verzegeld om te voorkomen dat iemand anders dan onze monteur deze openmaakt. Het is niet toegestaan om de zegels te verbreken.

Meer weten?

Kijk voor meer informatie op [enexis.nl/slimmemeter](https://www.enexis.nl/slimmemeter)