

Telwerk	Meterstand	Betekenis
+T1*	123456	Stand kWh-levering in tarief 1 tegen laag tarief
+T2*	123456	Stand kWh-levering in tarief 2 tegen hoog tarief
-T1**	123456	Stand kWh-teruglevering in tarief 1 tegen laag tarief
-T2**	123456	Stand kWh-teruglevering in tarief 2 tegen hoog tarief
Displaytest	N.v.t.	Geeft alle mogelijke symbolen weer

\* Ook wanneer u enkel tarief heeft, zal uw meter bij zowel +T1 als +T2 verbruik registreren.

Bij u is dit dan eenzelfde tarief. Tel voor uw totale verbruik de gegevens van beide standen op.

\*\* Onder -T1 en -T2 wordt de netto teruggeleverde energie geregistreerd.

Dit is alleen van toepassing als u zelf energie opwekt met bijvoorbeeld zonnepanelen.

Uw meter is geschikt voor hoog/laag tref. Voor meer informatie hierover kunt u contact opnemen met uw energieleverancier.

#### Meer weten?

Kijk voor meer informatie op [enexis.nl/slimmeter](http://enexis.nl/slimmeter) of bel ons op **0900 780 87 00** (elke werkdag van 08.00 tot 18.00 uur, 35 cent per gesprek plus uw gebruikelijke belkosten).

De beschikbaarheid van energie bepaalt in grote mate hoe we leven, werken, produceren en ons verplaatsen. Daarmee vervult energie een centrale plek in de samenleving. Wat ons bij Enexis drijft is energie te kunnen brengen naar de plekken waar mensen licht en warmte nodig hebben. Elke dag weer werken we aan een slimmer, duurzamer en veilig energienetwerk. Dat doen we met vakmanschap en vanuit betrokkenheid.

Energie in goede banen

[enexis.nl/slimmeter](http://enexis.nl/slimmeter)



Handleiding IBM/Kaifa elektriciteitsmeter

metercode: E0025 & E0026

# Handleiding

## IBM/Kaifa

### elektriciteitsmeter

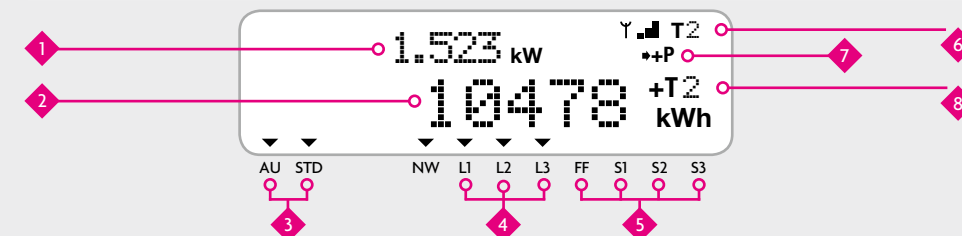
**Deze slimme elektriciteitsmeter registreert de door u verbruikte en/of teruggeleverde elektriciteit.** De meter kan – met uw toestemming natuurlijk – door Enexis op afstand worden uitgelezen. Deze meetdata worden door uw energieleverancier gebruikt voor het opmaken van de jaarnota en uw tweemaandelijks verbruiksoverzicht. De meetdata worden zonder uw toestemming niet aan derden verstrekt.



- Oranje drukknop**  
Hiermee kunt u de standen van de elektriciteitsmeter aflezen.
- Meterdisplay (LCD)**  
Het meterdisplay geeft de verbruikte of teruggeleverde energie weer volgens de tabel op de achterzijde van deze handleiding.
- Controlelampje (LED)**  
Het rode controlelampje knippert als er energie wordt verbruikt of teruggeleverd. Als u veel energie verbruikt of teruglevert, gaat het lampje sneller knipperen. Bij geen verbruik brandt het lampje continu.
- Aansluiting voor randapparatuur (PI-poort)**  
Op de slimme meter kan randapparatuur worden aangesloten. Dit is apparatuur die u meer informatie geeft over en inzicht in uw energieverbruik. Kijk op [energieverbruiksmanagers.nl](http://energieverbruiksmanagers.nl) voor de verschillende producten en diensten die u kunt aansluiten op uw slimme meter.
- Meternummer**  
Begint uw barcode met 4 letters? dan bestaat uw meternummer uit 10 cijfers na deze combinatie. De laatste 2 cijfers staan voor het bouwjaar van de meter. Begint uw barcode met een E en 5 cijfers? Dan bestaat uw meternummer uit 10 cijfers na deze combinatie. De laatste 2 cijfers staan voor het bouwjaar van de meter.
- Veiligheid**  
De meter is op meerdere plaatsen verzegeld om te voorkomen dat onbevoegden hem openmaken en in aanraking komen met elektrische spanning. Het is niet toegestaan om de zegels te verbreken.

## Aflezen van de meter

Op het display van de slimme meter verschijnen achtereenvolgens een displaytest en 4 standen in kilowattuur (kWh): +T1, +T2, -T1 en -T2. Elke stand is ongeveer 5 seconden zichtbaar. De betekenis van de codes staat in de tabel achter op deze handleiding. Met de oranje drukknop kunt u de weergave aanpassen. Bij herhaald drukken ziet u de meterstanden en, indien aangesloten, het nummer van de gasmeter.



- 1 Actuele vermogen (kW) van levering (+P) of teruglevering (-P)**
- 2 Meterstanden**
- 3 Toelichting op 'op afstand uitlezen van meetdata door Enexis'**  
AU = Administratief Uit; Doorgeven van alleen de
- 4 Faseaanduiding (L1-L2-L3)**
- 5 N.v.t.**
- 6 Actuele tarief** (zie tabel achter op deze handleiding)
- 7 Teruglevering (-P) of levering (+P) in kWh**
- 8 Tarifaanduiding** horende bij meterstanden (zie de tabel achter op deze handleiding).

Deze slimme meter registreert standaard dubbeltarief, ook wel bekend als: hoog-laag / piek-dal / dag-nacht. Bij dubbeltarief ziet u uw verbruik bij telwerk 1 en 2 op het scherm, bij enkeltarief worden de standen van telwerk 1 en 2 bij elkaar opgesteld. Voor meer informatie over de mogelijkheden van dubbel dan wel enkel tarief adviseren wij u contact op te nemen met uw energieleverancier